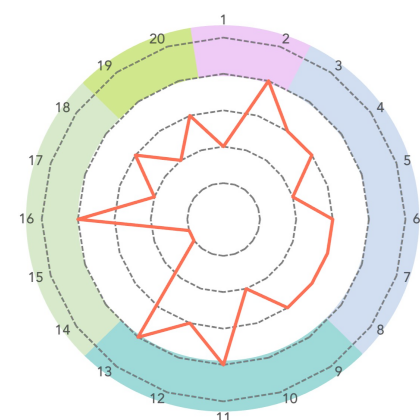


# Síntesis

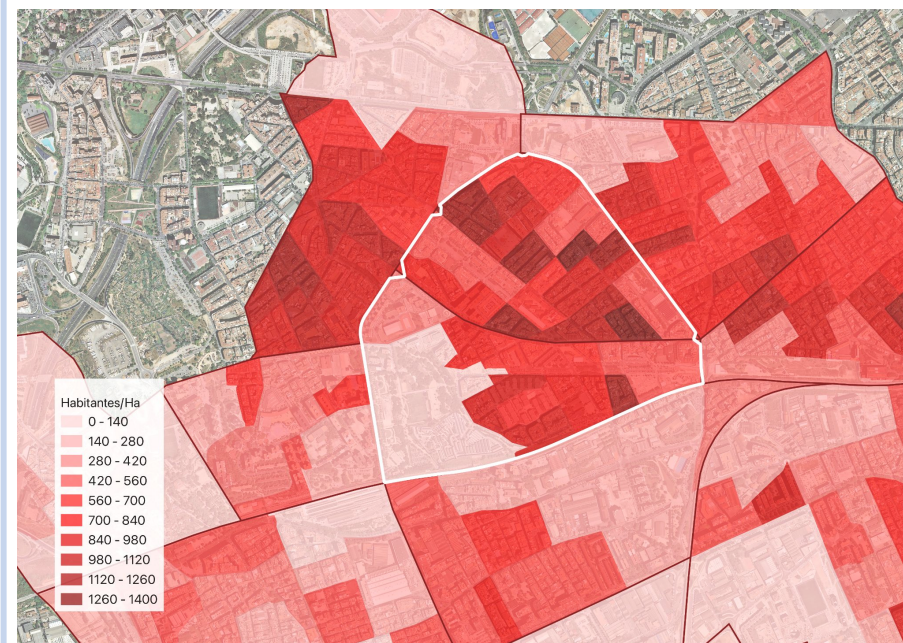
- Ámbito de análisis: barrios de Les Planes y La Florida. Área de 0,8 km<sup>2</sup> con 49.282 personas.
- Entorno accesible por diversos medios de transporte, aunque con fuerte barrera física al sur (vías tren).
- Barrio hiperdenso, con escasas zonas verdes y espacios públicos peatonales. Con oferta de servicios variada, aunque insuficiente para la cantidad de población.
- Gran impulso de transformación desde la Oficina del Plan Integral de Regeneración: proyectos de espacio público, salud comunitaria y cuidados, zonas verdes, deporte, cultura, etc.



El diagrama muestra la evaluación de los 20 aspectos del entorno urbano que influyen sobre la salud.



## Densidad



### Datos

Densidades de población y residencial de las más altas de Europa:

- La Florida 1394 hab/Ha, Les Planes 1141 hab/Ha
  - La Florida 289 viv/Ha, Les Planes 143 viv/Ha
- La Florida (83.212 hab/km<sup>2</sup>) es el **barrio más denso** de L'Hospitalet (21.407 hab/km<sup>2</sup>).

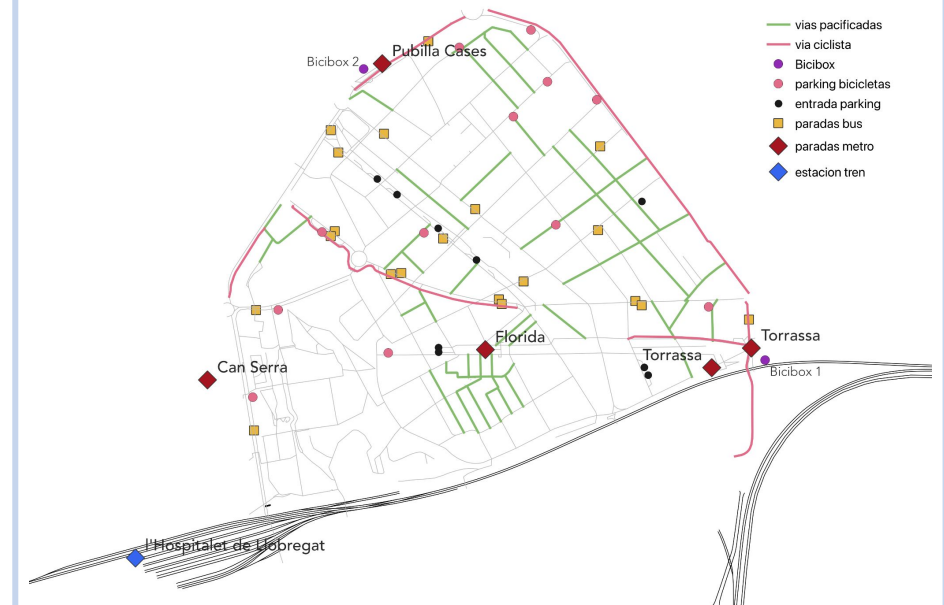
Alta tasa de actividad económica. Gran y variada oferta comercial.

- locales comerciales más concentrados en La Florida, y restaurantes/bares distribuidos por todo el ámbito
- Avda Cataluña y Blocs Florida zonas con menos actividad.

>> Un barrio con una densidad óptima (50-150 hab/Ha), un entorno construido proporcionado (edificios-viario) y la presencia de actividad económica, sobre todo en bajos comerciales, favorece la proximidad a servicios y la mezcla de usos, lo que a su vez contribuye a la caminabilidad y la cohesión social. Esto también reduce la dependencia del vehículo privado y, por ende, los niveles de contaminación.



## Movilidad y transporte



### Datos

La infraestructura viaria en el borde sur genera una fuerte fragmentación urbana.

La **orografía** dificulta la **accesibilidad** en zonas como el Parque Les Planes.

La disponibilidad de transporte público depende del tipo y de la localización en el ámbito:

- buena conexión con líneas de metro (4 paradas)
- la única **estación de tren** está alejada y mal conectada
- **varias líneas de autobuses** y distribuidas.

Red ciclista escasa y discontinua. No hay servicio público.

Alta presencia del **vehículo privado** y de grandes espacios libres para aparcamiento. Ello unido a una calidad insuficiente de la vía pública y la falta de espacios públicos, **reduce los niveles de caminabilidad y accesibilidad**. Sin embargo, existe un número considerable de **vías pacificadas**.

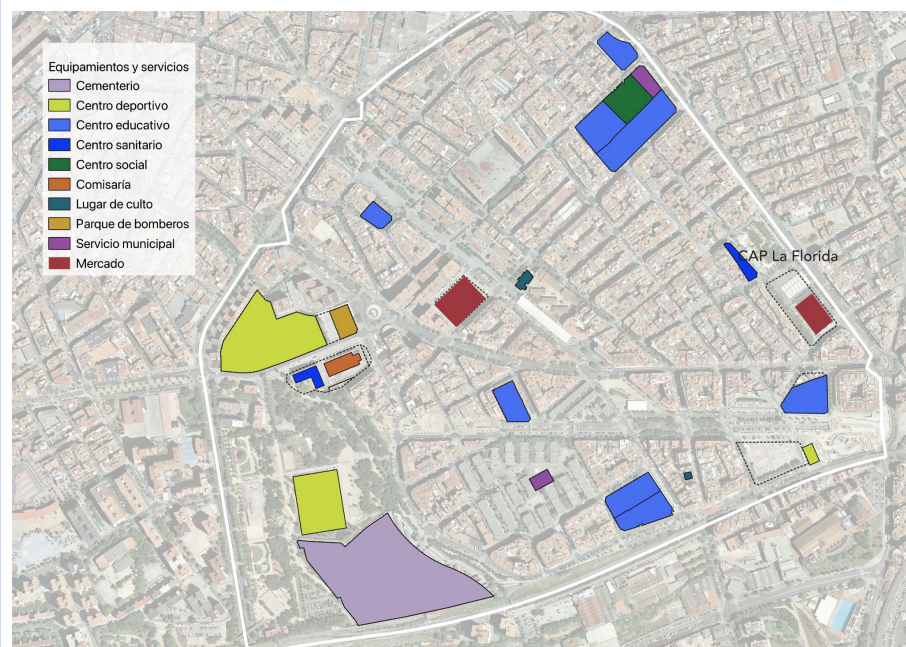
>> La existencia de espacios públicos e itinerarios accesibles y conectados con puntos de interés es clave para la caminabilidad.

>> Una oferta de transporte público variada y disponible, junto a una red ciclista adecuada, fomentan la movilidad activa.





## Mixticidad de usos y tipologías



### Datos

Aunque se da una oferta variada de equipamientos y servicios próximos (a menos de 10 minutos):

- Para la cantidad de población en el ámbito, esta oferta resulta insuficiente.
- Los dos CAP del ámbito, que comparten espacio, están a una distancia superior a la recomendada desde una parte del ámbito.

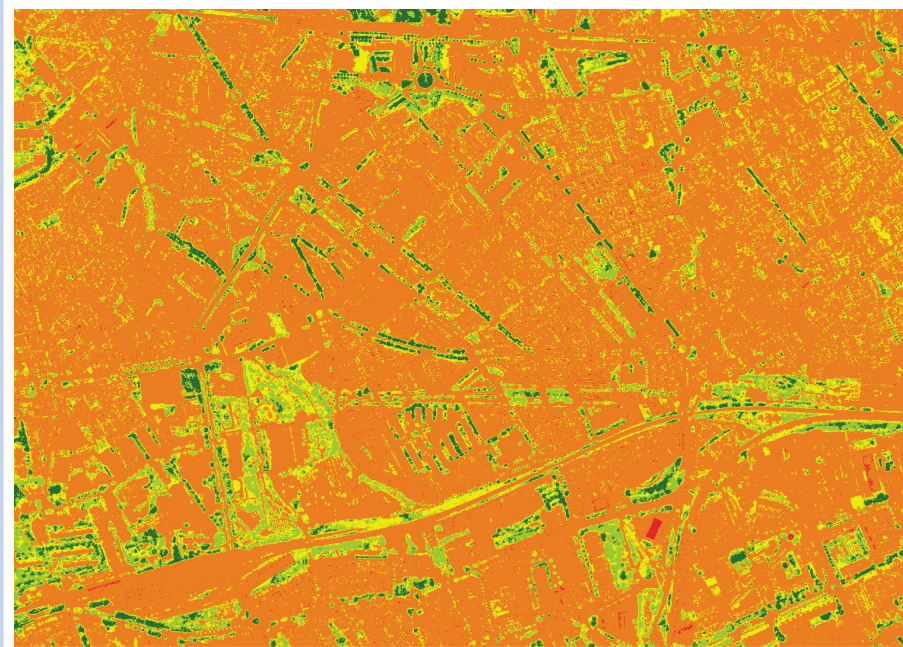
La morfología urbana -trazado denso y compacto- no ofrece una red de espacios públicos y zonas verdes suficiente, ni tampoco en el entorno de los equipamientos.

- además, muchas de las zonas calificadas como verdes por el planeamiento se destinan al vehículo privado.

>> Una oferta variada y suficiente de servicios y equipamientos cercanos a las viviendas, es clave para un entorno de proximidad y que cubra las necesidades sociales.  
>> Además, estos equipamientos deben ser accesibles y estar conectados con las principales redes de transporte e itinerarios peatonales.  
>> Una red de espacios públicos y zonas verdes de calidad, adecuada al tamaño de la población, contribuye a la cohesión social y fomenta la actividad física.



## Medio ambiente, paisaje urbano



### Datos

Aunque uno de los espacios verdes de mayor entidad a nivel municipal se sitúa en el ámbito -Parque Les Planes-, la superficie de zonas verdes está muy por debajo de lo recomendado y está muy concentrada:

- 2,47m<sup>2</sup> zonas verdes/hab < 10m<sup>2</sup> recomendación OMS.
- la infraestructura verde se compone por 3 grandes espacios y, en el resto del ámbito, arbolado de alineación.

En un entorno no muy alejado, cercano a los límites municipales, se puede acceder a grandes espacios naturales (Montjuic, Collserola).

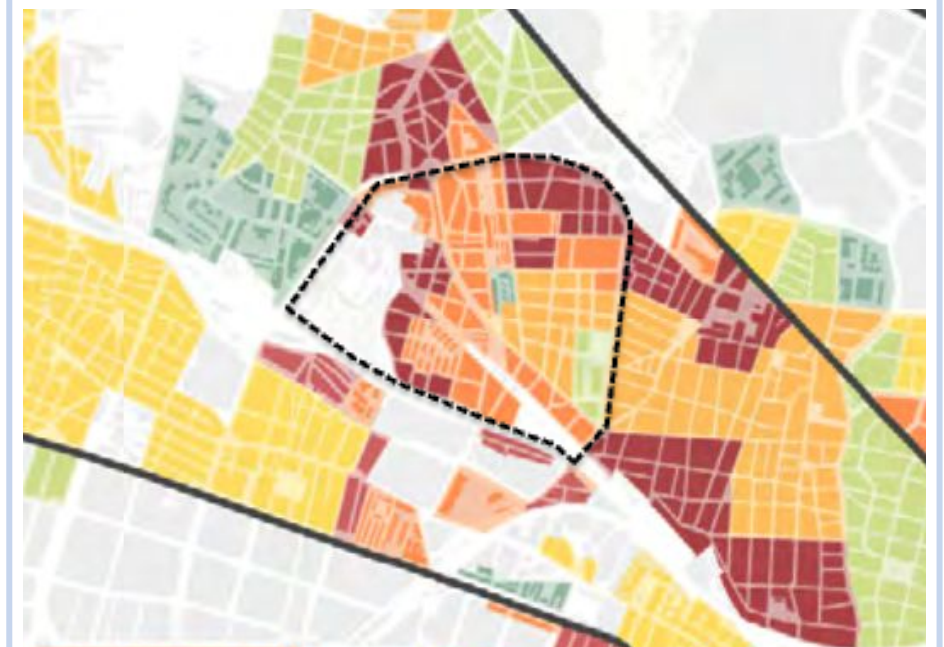
Refugios climáticos: Parque Les Planes y Mercado Florida.

Existen 17 zonas con deficiencias en el tratamiento del espacio público, identificadas como "espacios no resueltos".

>> Una infraestructura verde continua, diversa y abundante es esencial para garantizar los servicios ecosistémicos en un territorio: regulación climática, presencia de entorno natural próximo y reducción de la contaminación, entre otros.  
>> La caracterización del espacio público influye en aspectos como la seguridad y la accesibilidad, o en el uso que se le da a esos espacios (interacción social).



## Vivienda y energía



### Datos

Alta vulnerabilidad respecto a la habitabilidad:

- rentas bajas + alta tasa de inmigración
- estado deficiente o ruinoso de la gran parte del parque edificado. Calidad constructiva media-baja. Mayoría construidas entre 1950 y 1979.
- principales problemas: mal estado de conservación, falta de accesibilidad
- con la rehabilitación se reduciría la demanda energética.

Escasa oferta de promociones de VPO.

>> La vivienda es uno de los aspectos más importantes en las ciudades; el parque de vivienda debe ofrecer opciones habitacionales de calidad a toda la población y bien distribuidas para lograr barrios diversos e inclusivos.  
>> La promoción de vivienda pública y las políticas en materia de vivienda de los Ayuntamientos son elementos clave para frenar procesos de expulsión (gentrificación, turistificación) de la población a otros barrios/ciudades.  
>> La rehabilitación energética del parque edificado y el apoyo a la generación de energías renovables representa a medio y largo plazo grandes beneficios sociales, ambientales y económicos.